

Жилой комплекс
«БРИГАНТИНА»
Карла Маркса, д.18

Проект отделки квартиры

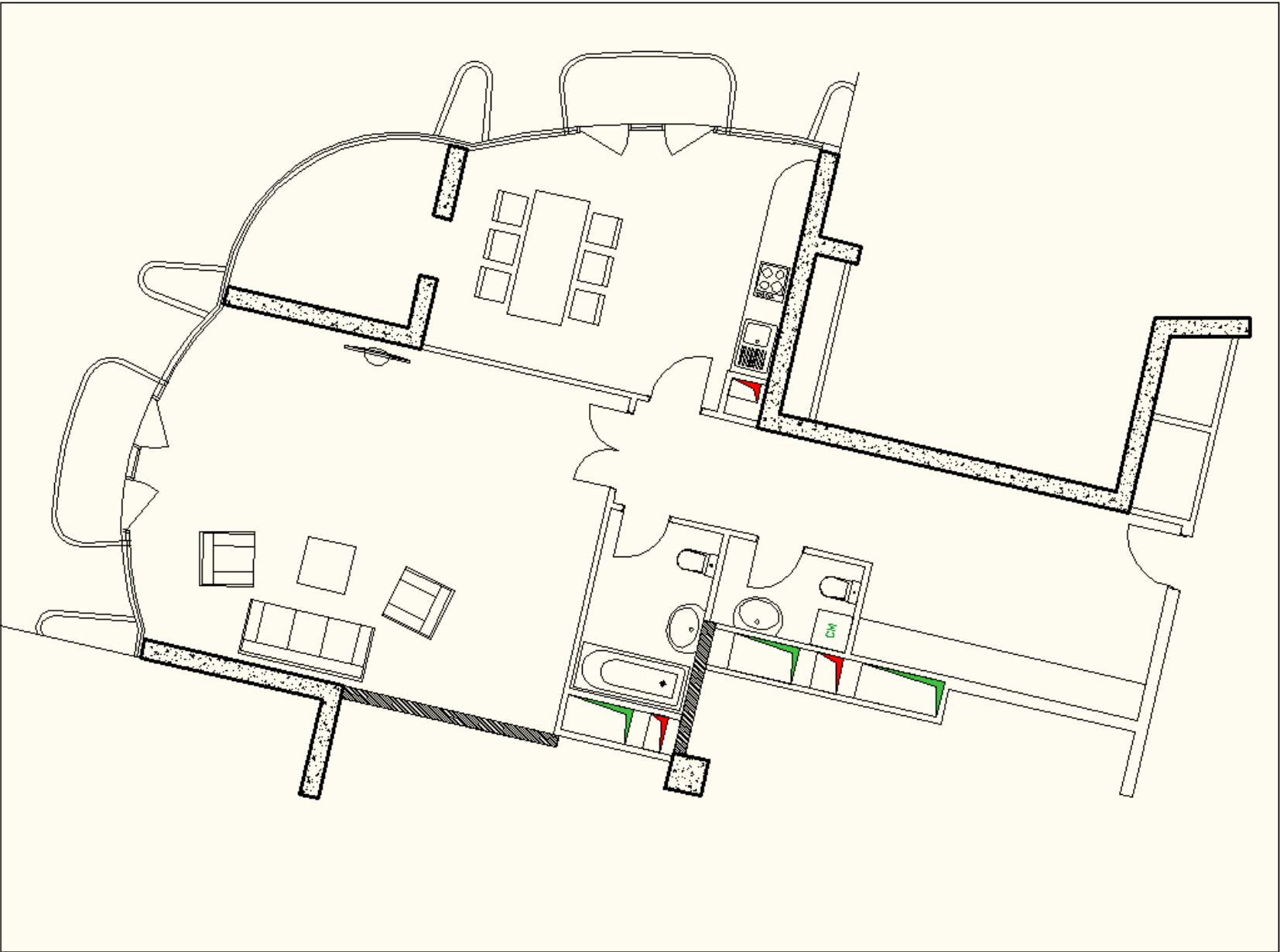


Проект отделки квартиры

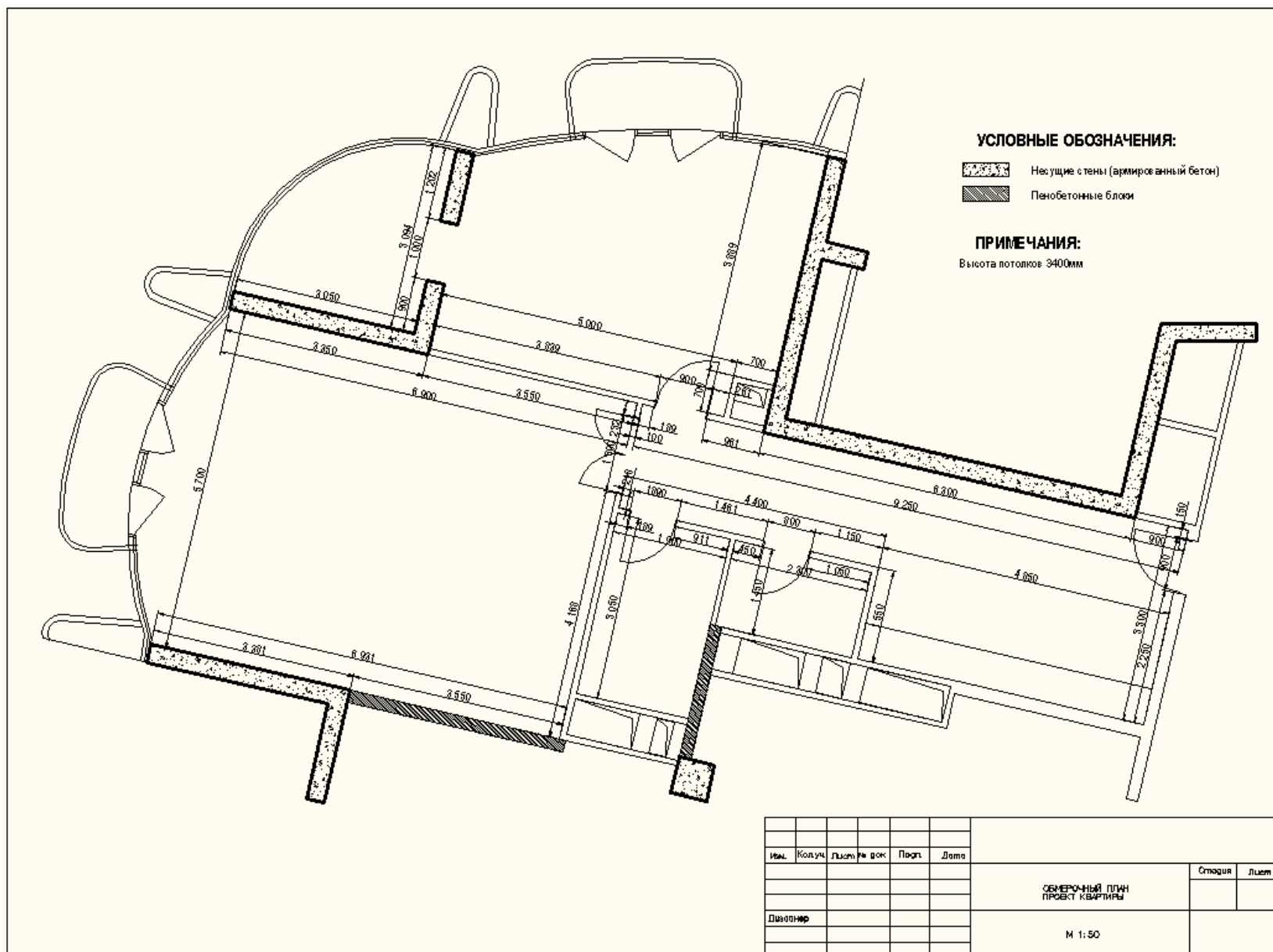
СОДЕРЖАНИЕ

1	<i>Типовая планировка</i>
2	<i>Обмерочный план</i>
3	<i>План демонтажа перегородок</i>
4	<i>Монтажный план</i>
5	<i>План расстановки мебели</i>
6	<i>План напольных покрытий</i>
7	<i>План потолков</i>
8	<i>План размещения электророзеток</i>
9	<i>План размещения осветительных приборов</i>
10	<i>План размещения выключателей</i>
11	<i>План подключения светильников по группам</i>
12	<i>Развертки стен кухни- гостиной</i>
13	<i>Развертки стен санузла</i>
14	<i>Развертки стен гостевого санузла</i>
15	<i>Рекомендуемый дизайн кухонной мебели</i>
16	<i>3-д визуализация</i>

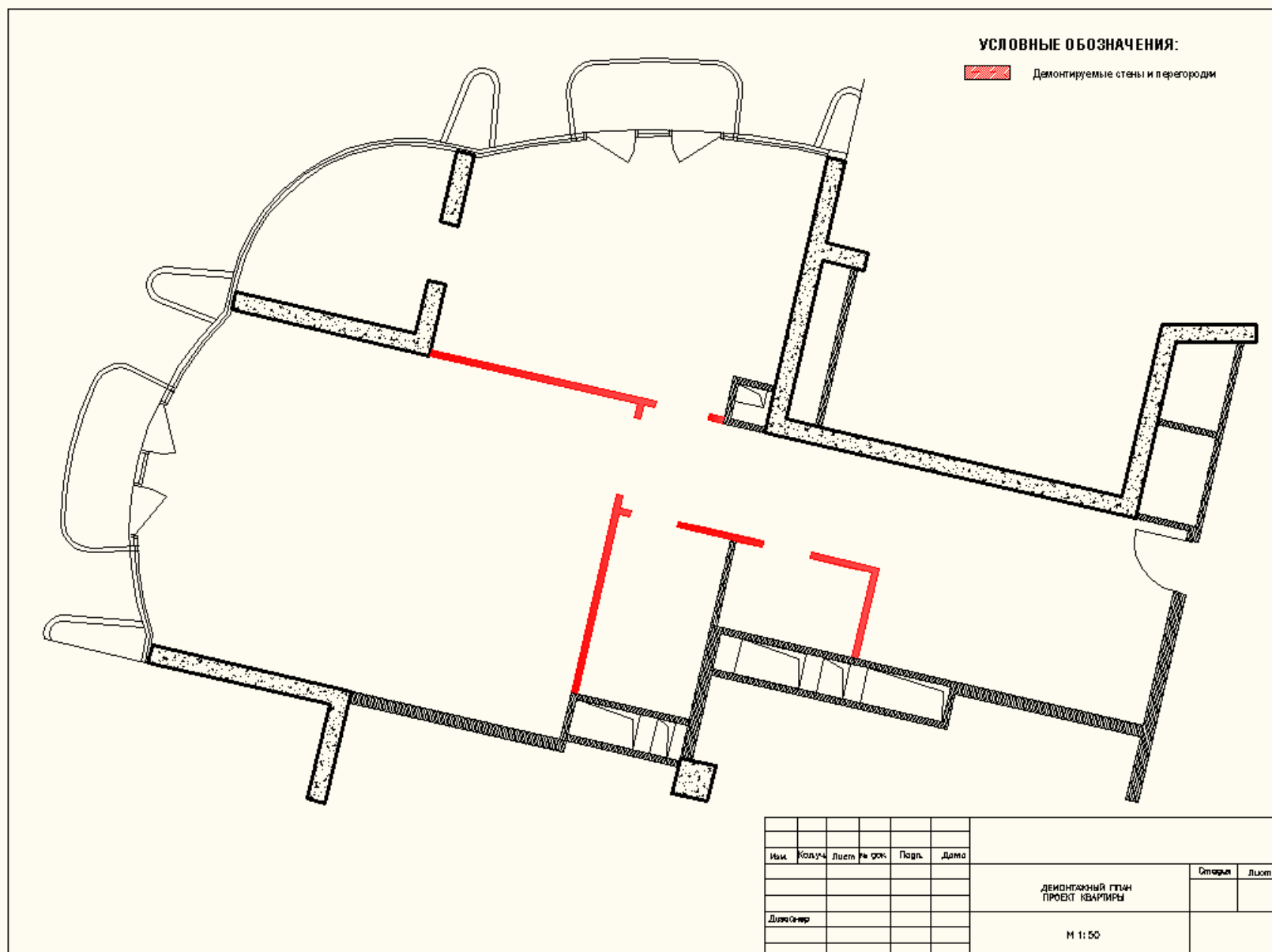
Типовая планировка



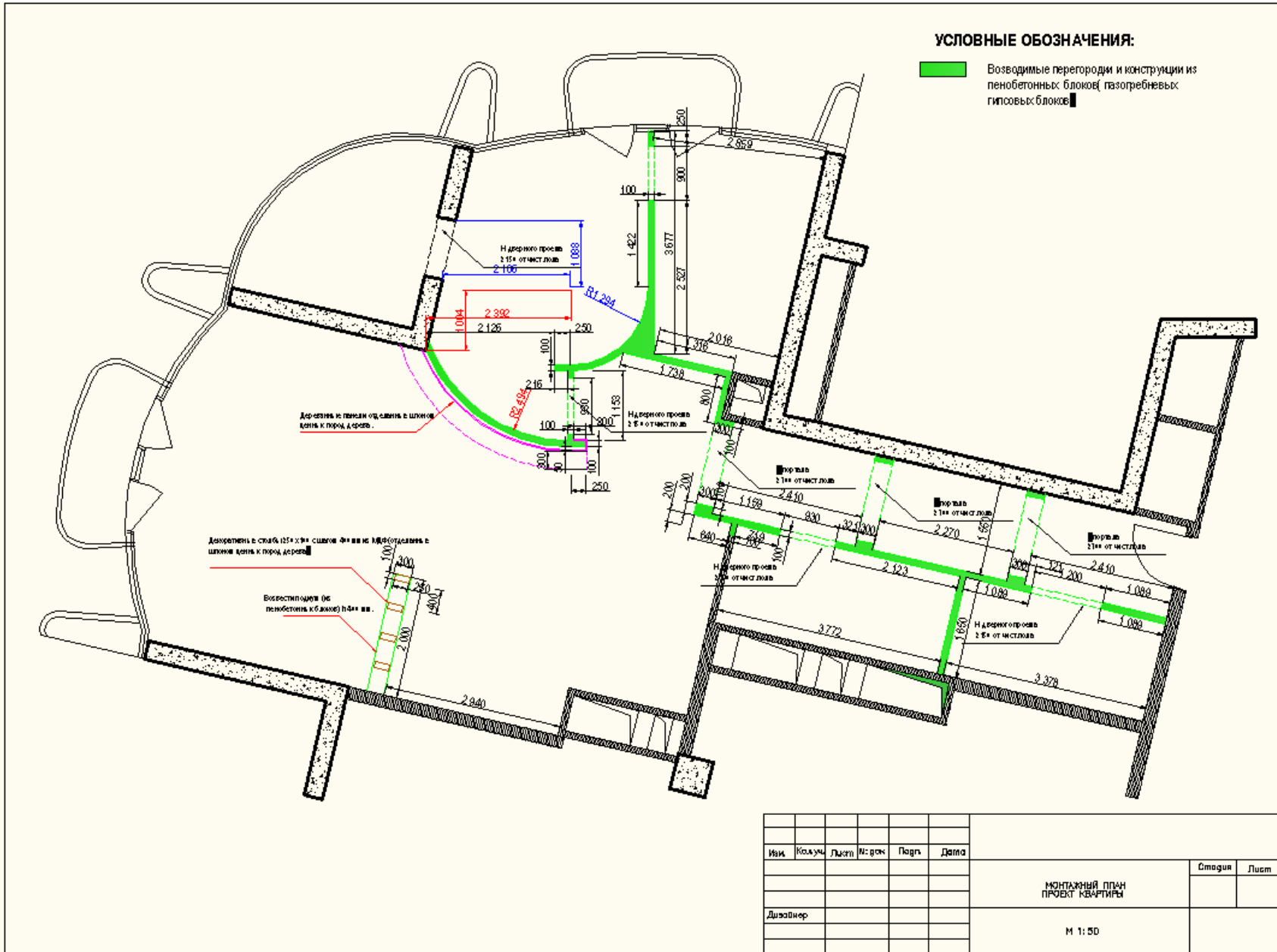
Обмерочный план



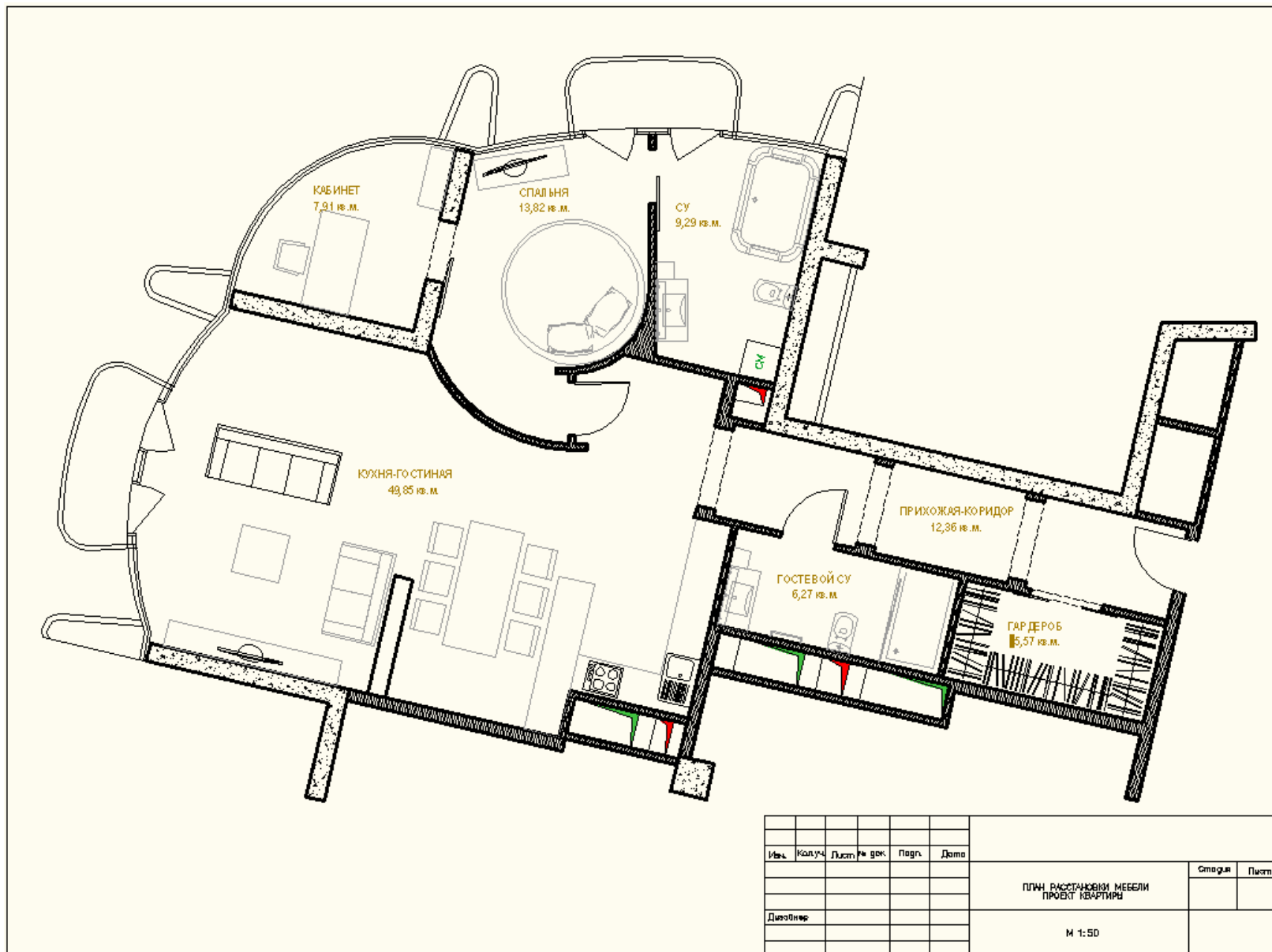
Демонтажный план



Монтажный план

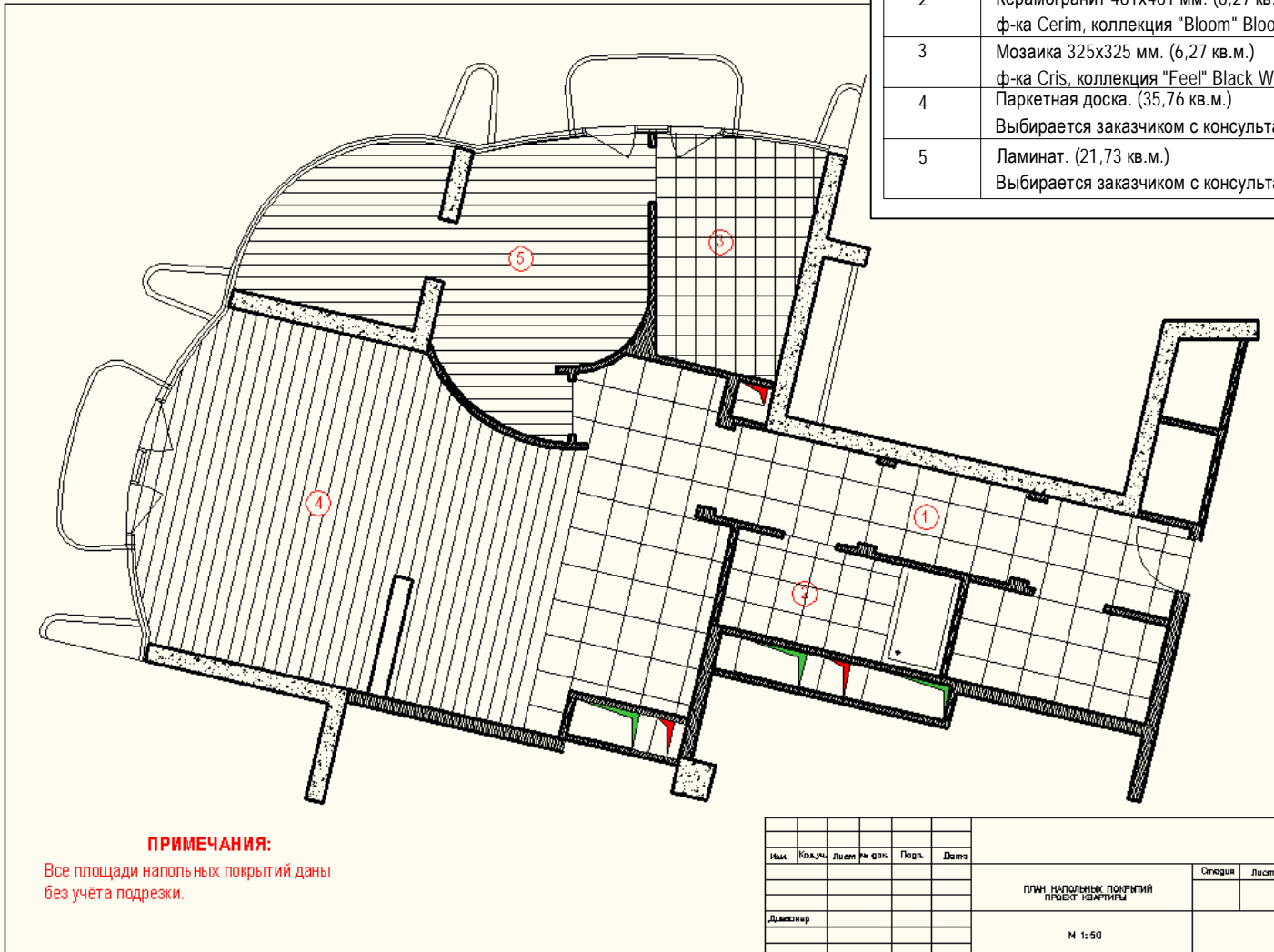


План расстановки мебели



План напольных покрытий

№ на плане	Тип покрытия, площадь.	Наименование помещения
1	Керамогранит 600х600 мм. (32,14 кв.м.) ф-ка "Italon", коллекция "Eternity" Rosa Quarzo, Россия.	ПРИХОЖАЯ,КОРИДОР,ГАРДЕРОБНАЯ, КУХНЯ.
2	Керамогранит 481х481 мм. (6,27 кв.м.) ф-ка Cerim, коллекция "Bloom" Bloom Black TU Ret.	ГОСТЕВОЙ С/У
3	Мозаика 325х325 мм. (6,27 кв.м.) ф-ка Cris, коллекция "Feel" Black White Mosaico, Италия.	С/У
4	Паркетная доска. (35,76 кв.м.) Выбирается заказчиком с консультации архитектора.	ГОСТИНАЯ
5	Ламинат. (21,73 кв.м.) Выбирается заказчиком с консультации архитектора.	СПАЛЬНЯ, КАБИНЕТ.



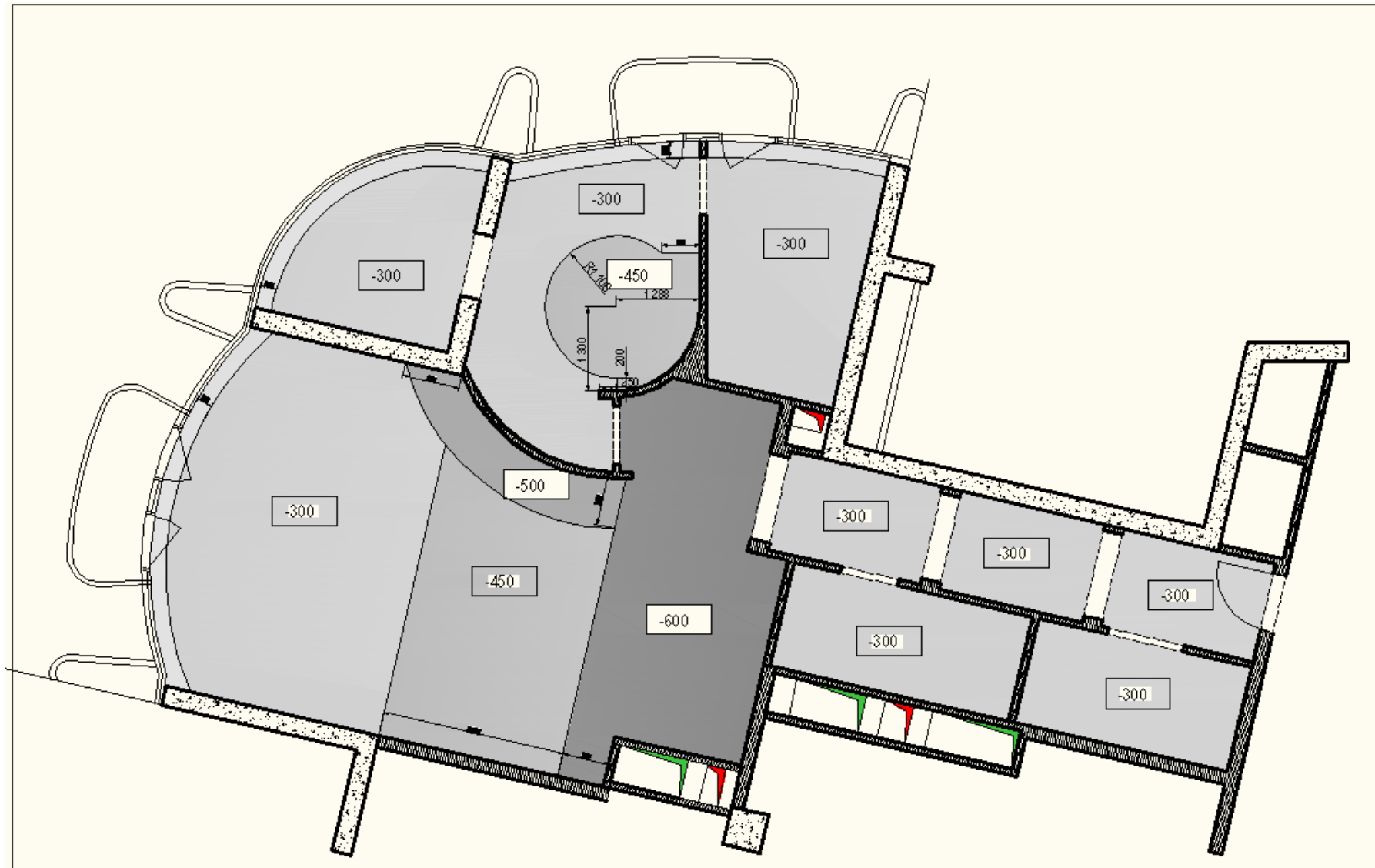
ПРИМЕЧАНИЯ:

Все площади напольных покрытий даны без учёта подрезки.

Имя	Кол.уч.	Лист	№ фол.	Подп.	Дата
Длиномер					

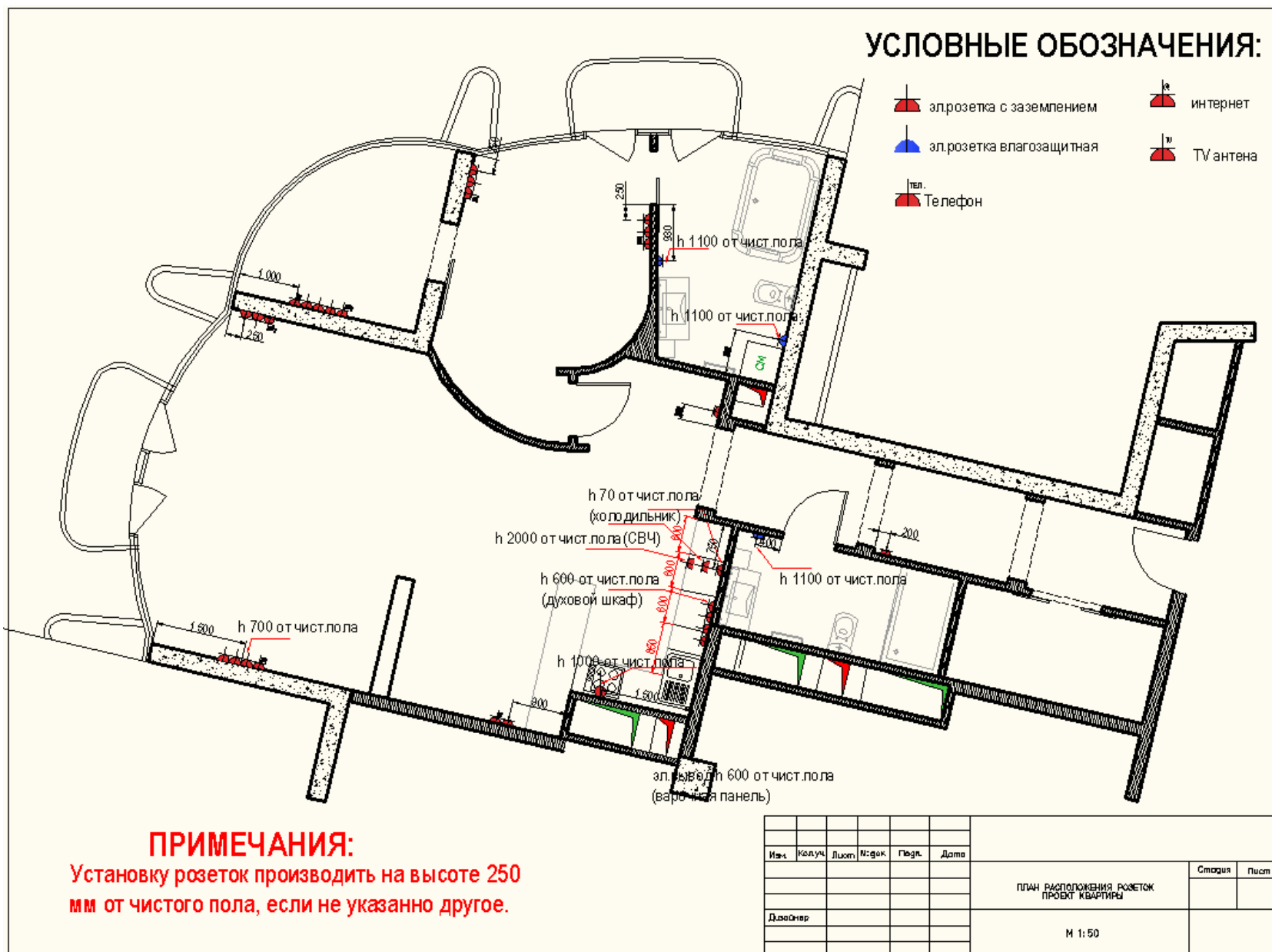
ПЛАН НАПОЛЬНЫХ ПОКРЫТИЙ ПРОЕКТ КВАРТИРЫ		Страница	Лист
М 1:50			

План потолков

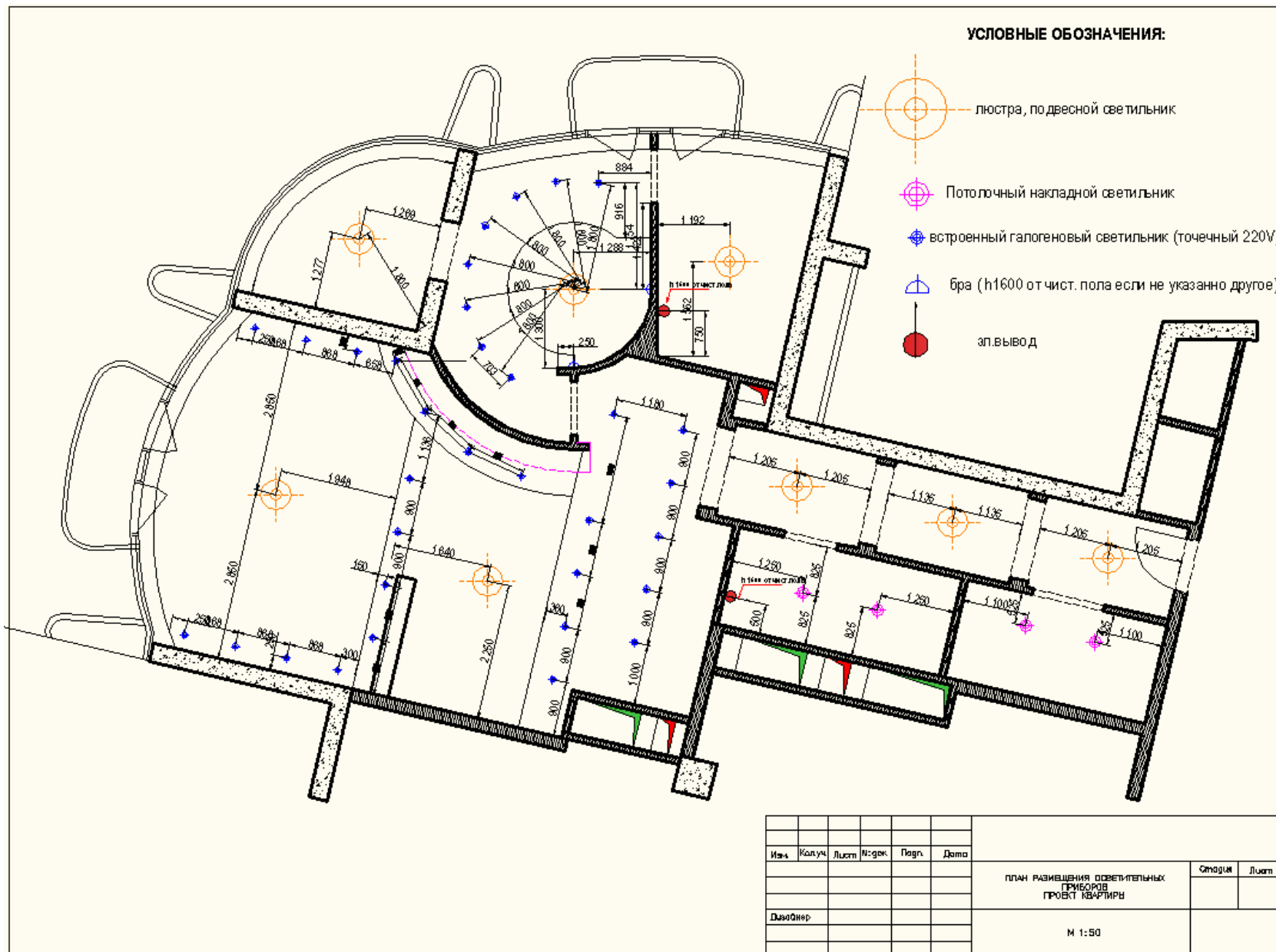


Изм.	Кол-во	Листы	№: вкл.	Подп.	Дата			
						ПЛАН ПОТОЛКОВ ПРОЕКТ КВАРТИРЫ	Стенда	Лист
Дизайнер								
						М 1:50		

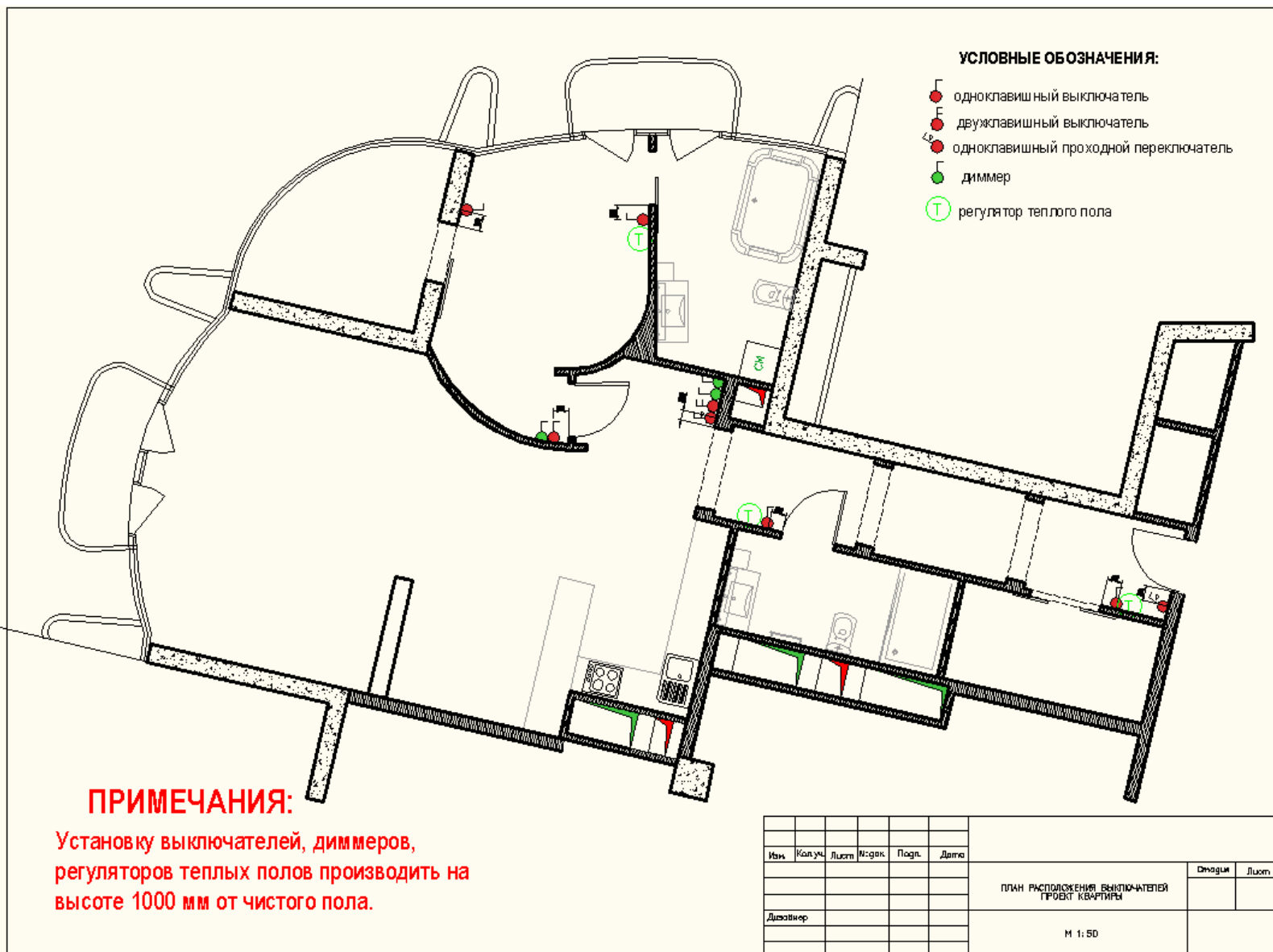
План размещения электророзеток



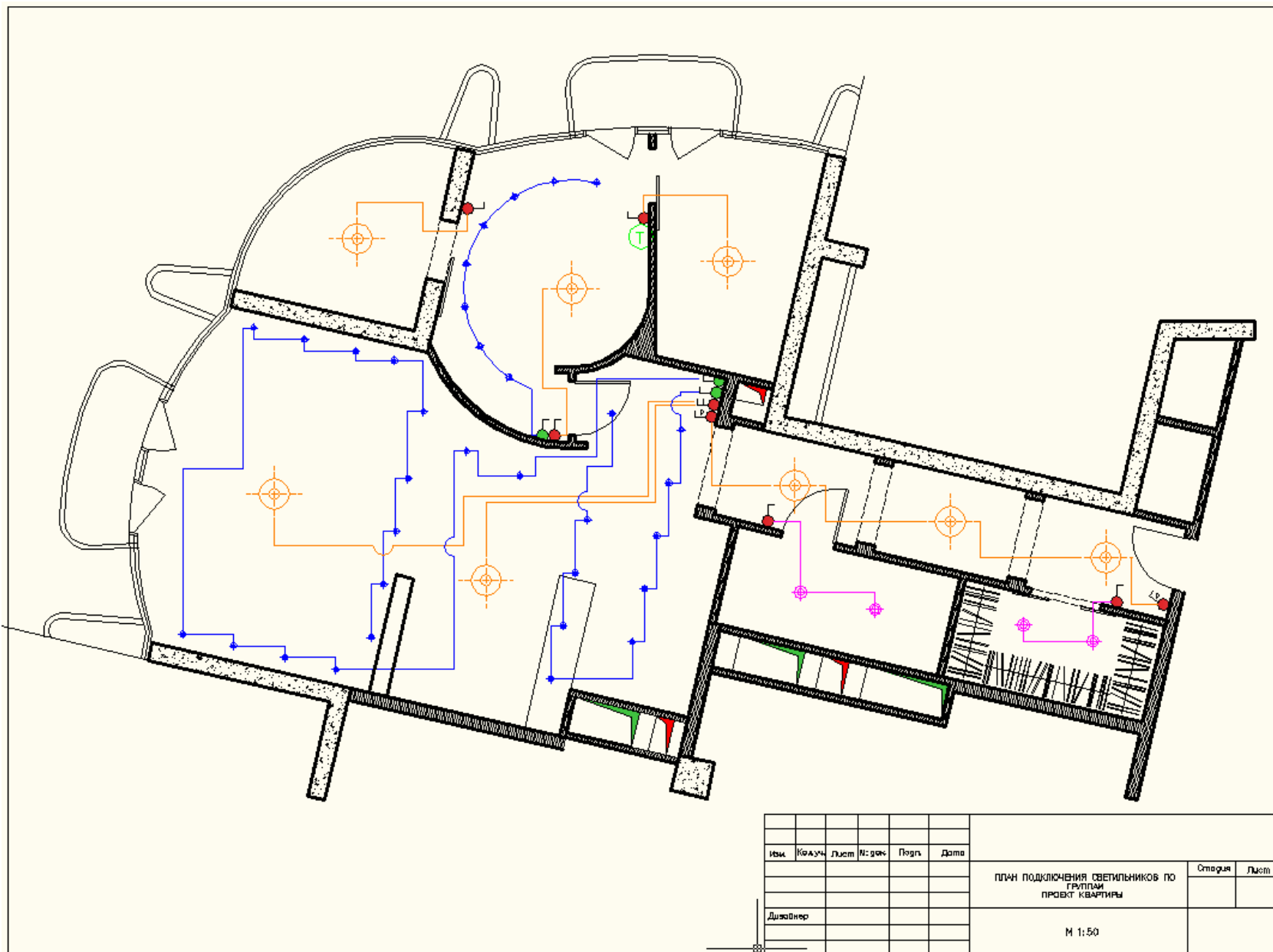
План размещения светильников



План размещения выключателей

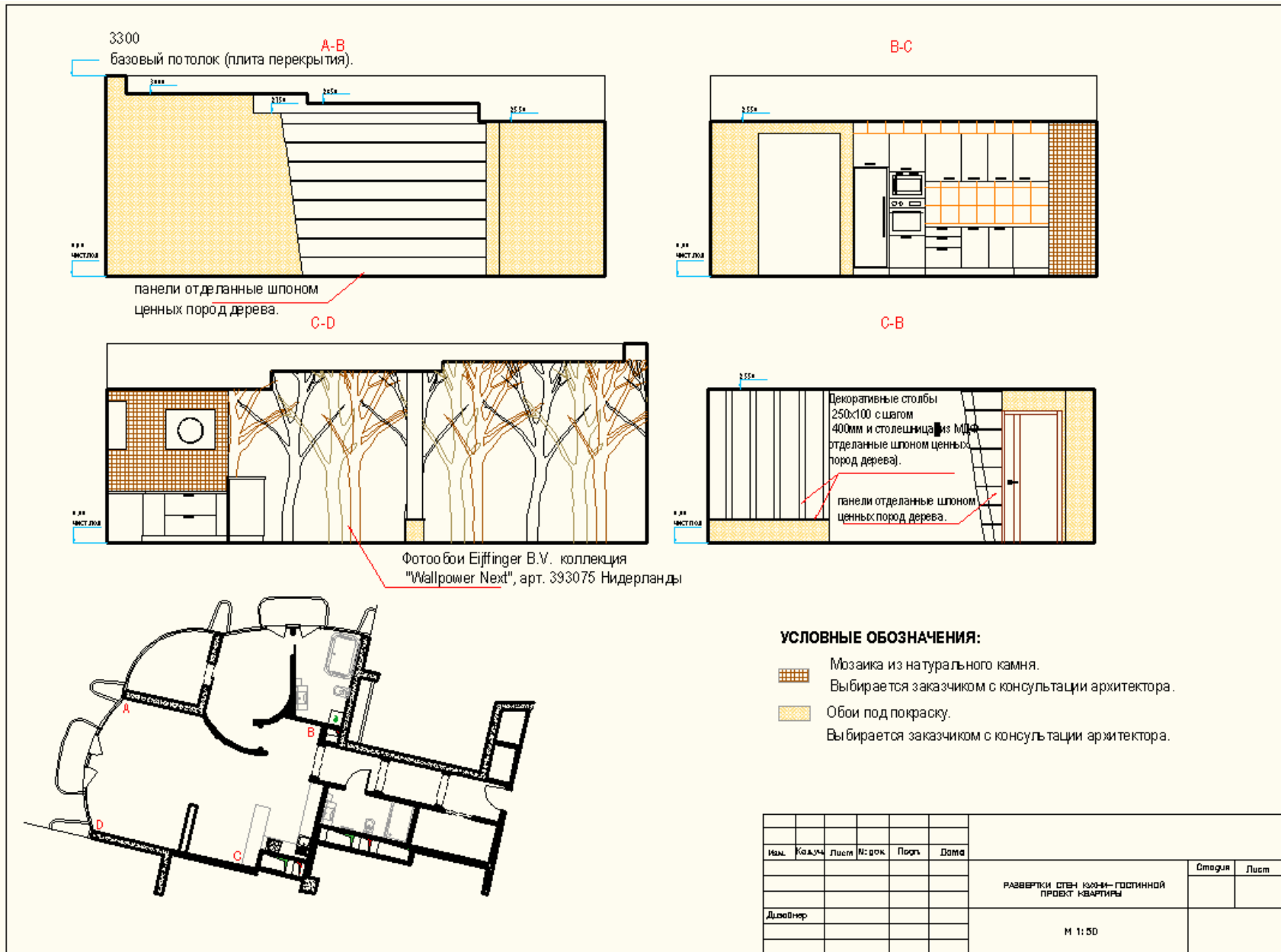


План подключения светильников по группам

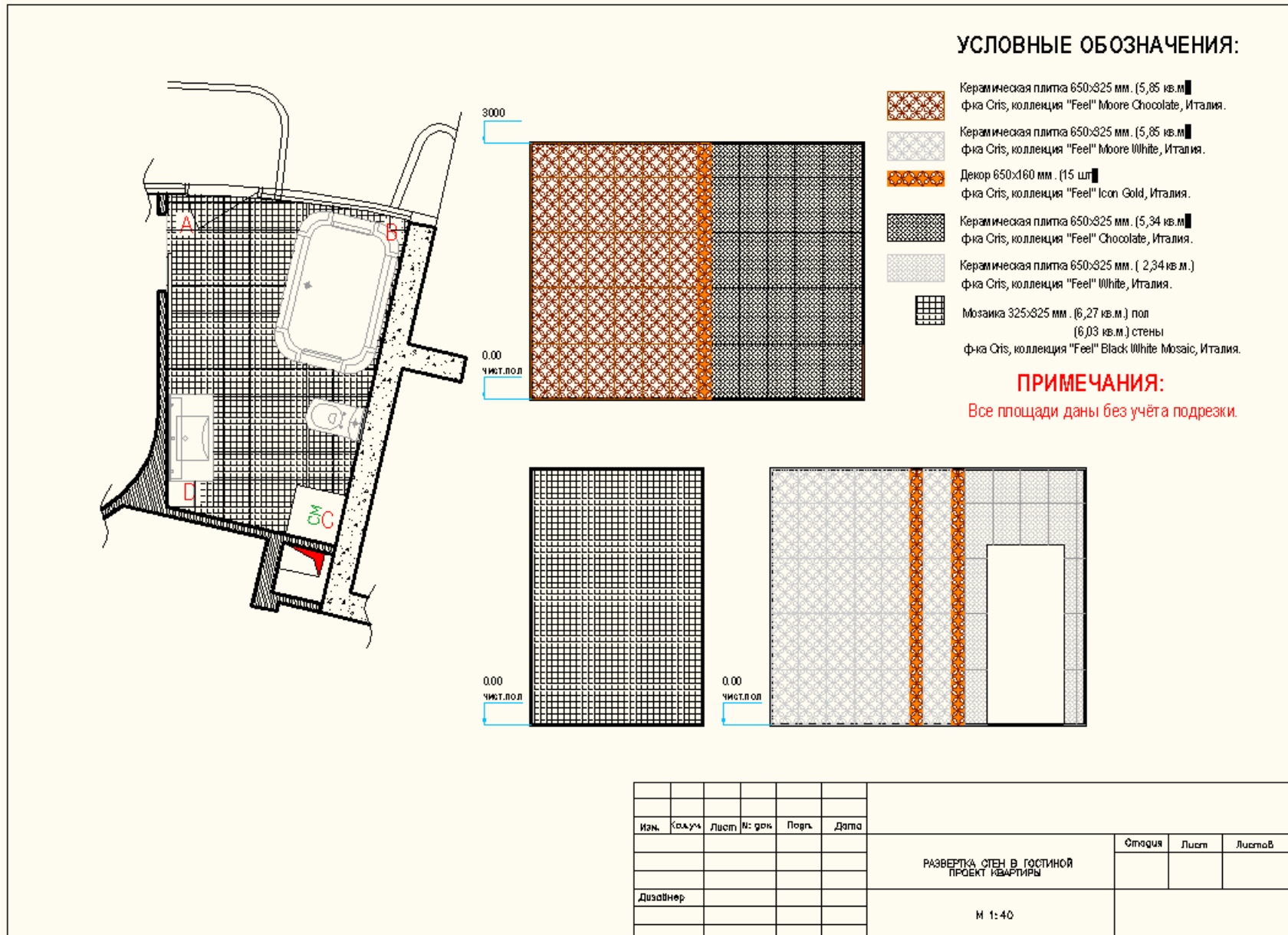


Изм.	Колуч.	Лист	№:рек.	Подп.	Дата	ПЛАН ПОДКЛЮЧЕНИЯ СВЕТИЛЬНИКОВ ПО ГРУППАМ ПРОЕКТ КВАРТИРЫ		Стация	Лист
						М 1:50			
Дизайнер									

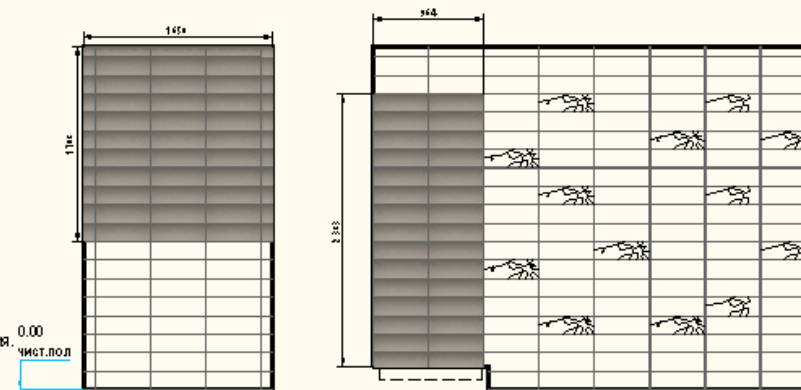
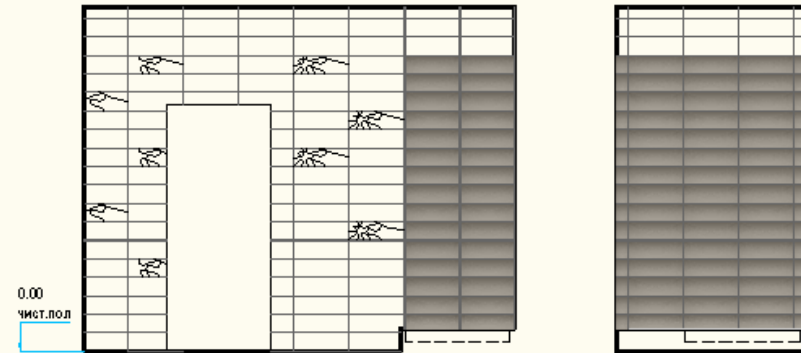
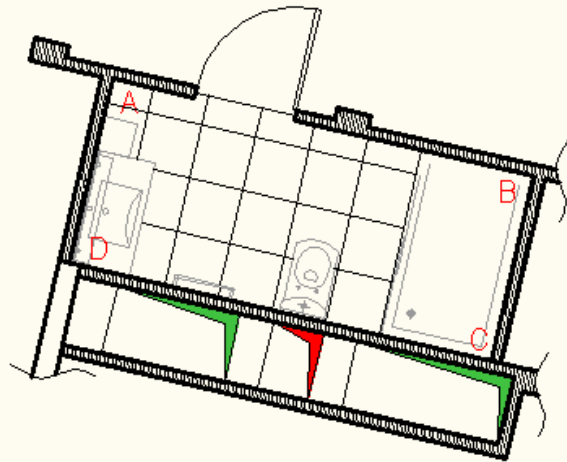
Развертка стен кухни-гостиной




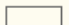
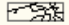
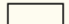
Развертка стен санузла



Развертка стен гостевого санузла



УСЛОВНЫЕ ОБОЗНАЧЕНИЯ:

-  Керамическая плитка 160x481 мм. (12,36 кв.м.)
ф-ка Cerim, коллекция "Bloom" Bloom Black Ret, Италия.
-  Керамическая плитка 160x481 мм. (18,16 кв.м.)
ф-ка Cerim, коллекция "Bloom" Bloom Super White Ret, Италия.
-  Декор 160x481 мм. (22 шт.)
ф-ка Cerim, коллекция "Bloom" Fiori Bloom Super White Mix4, Италия.
-  Керамогранит 481x481 мм. (6,27 кв.м.)
ф-ка Cerim, коллекция "Bloom" Bloom Black TU Ret, Италия.

ПРИМЕЧАНИЯ:

Все площади даны без учёта подрезки.

Изм.	Кол.уч.	Лист	№ док.	Подп.	Дата				
						РАЗВЕРТКА СТЕН В ГОСТИНОЙ ПРОЕКТ КВАРТИРЫ	Стация	Лист	Листов
Дизайнер						M 1:40			

Рекомендуемый дизайн мебели



3-д визуализация



3-д визуализация



3-д визуализация

